



翊豐通風



2022 PRODUCT CATALOG

畜牧養殖通風降溫設備

Animal husbandry applications Ventilation and cooling equipment

良好的畜舍通風可以節省飼料，並提供飼養員良好的工作環境，也能幫助獲得最佳的生產效率~



快速方案

全面、整體、精細方案



快速施工

迅速、及時、高效施工



快速售服

真誠、真心、貼心服務



全國服務免費專線
0800-588-929

獅皇水冷扇

免壓縮機 免加冰塊 很省電

獅皇 swas

節能
省電

平價
耐用

降溫
涼爽

保固
服務

You Tube



KY05B · KY05BH

【獅皇18吋水冷扇】標準款/高水箱

產品型號	KY05B · KY05BH
使用電壓	110V/60Hz
消耗功率	300W/2.8A
送風距離	10~12公尺
最大風量	5000立方米/小時
水箱容量	55公升/100公升
耗水量	4~6公升/小時
最大轉速	1350±50RPM
產品尺寸	45×71×125公分(KY05B)
產品重量	22公斤(KY05B)
產品尺寸	45×71×138公分(KY05BH)
產品重量	25公斤(KY05BH)
建議售價	請參照官網



KY08 · KY09B

【獅皇16吋水冷扇】電子式/機械式

產品型號	AS08 · AS09B
使用電壓	110V/60Hz
消耗功率	190W/1.73A/1.76A
送風距離	10~12公尺
最大風量	8000立方米/小時
水箱容量	70公升
耗水量	4~6公升/小時
最大轉速	1250±50RPM
產品尺寸	60×41×128公分
產品重量	17.6公斤
建議售價	請參照官網



KY07 · KY07B

【獅皇20吋水冷扇】電子式/機械式

產品型號	KY07 · KY07B
使用電壓	110V/60Hz
消耗功率	550W/3.93A
送風距離	10~12公尺
最大風量	7000立方米/小時
水箱容量	70公升
耗水量	4~6公升/小時
最大轉速	1400±50RPM
產品尺寸	89×53×138公分
產品重量	31.7公斤
建議售價	請參照官網



KY12

【獅皇24吋水冷扇】

產品型號	KY12
使用電壓	110V/60Hz
消耗功率	1140W/10.4A
送風距離	10~12公尺
最大風量	12000立方米/小時
水箱容量	80公升
耗水量	4~6公升/小時
最大轉速	790±50RPM
產品尺寸	56×94×143公分
產品重量	47公斤
建議售價	請參照官網



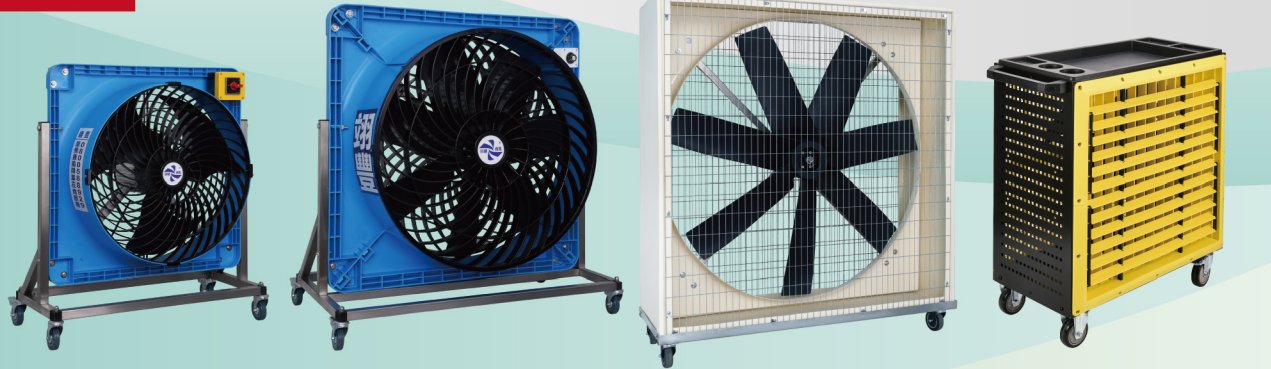
翊豐通風

機場空運中心、貨櫃物流貨倉、工程工地、學校、汽車美容中心均適用

- ☑ 產品風量大、效能佳、節能省電，能幫助您節省不必要的浪費，可大範圍送風，加速空氣對流循環，有效排熱、降溫

移動送風機 台灣製造

You Tube



規格參數

24吋AC移動送風機

40吋DC變頻移動送風機

54吋DC變頻移動送風機

30吋DC變頻風扇工具車

產品型號	A24P3ER (三段調速)	D40P7ER	D54FP7ER	D30TER
額定電壓	單相/110V/60Hz	單相/220V/60Hz	單相/220V/60Hz	單相/110V/60Hz
馬達參數	0.26HP/6P/B級	1.5HP/16P/F級/IP66	1.5HP/16P/F級/IP66	0.67HP/10P/F級
消耗功率	346W/3.15A±5%	910W/6A±5%	900W/6A±5%	510W/4.6A±5%
最大轉速	1000RPM	660RPM	530RPM	1000RPM
最大風量	8000M ³ /h(風距20-30M)	22000M ³ /h(風距40-50M)	40000M ³ /h(風距25-30M)	10000M ³ /h(風距15-25M)
噪音值	≤65分貝(距風扇3公尺測量)	≤68分貝(距風扇3公尺測量)	≤72分貝(距風扇3公尺測量)	≤65分貝(距風扇3公尺測量)
風葉尺寸	三葉/直徑22吋/葉長24公分	七葉/直徑32吋/葉長31公分	七葉/直徑48吋/葉長53公分	三葉/直徑24吋/葉長28公分
產品尺寸	80×37×91公分	108×57×122公分	137×45×149公分	85×42×92公分
產品重量	22公斤	42公斤	59公斤	30公斤
建議售價	請參照官網	請參照官網	請參照官網	請參照官網



BLDC無刷變頻直流調速馬達

馬達特性

- 一體化、重量輕、安裝方便
- 國際防護等級 IP 66
- 適用多種安裝方式(臥式、X架)
- 無減速機構，高扭力直驅設計
- 高效率、節能可達35%以上
- 具有緩啟動，降低啟動電流
- 無段式速度控制(旋鈕、數位、遠端)
- 標配RS485、MODBUS通訊功能
- 依需求安裝APP、LoRa遠端管理及控制
- 具有完善保護機制



靜音

超大風量

省電 30%

高效率 高扭力

多重智能控制

高效智能一體機



免費升級 3年保固

54吋DC無刷變頻負壓扇

規格參數

46吋DC無刷變頻負壓扇

42吋DC無刷變頻負壓扇



產品型號	D54P7	D46P7	D42P7
額定電壓	單相/220V/60Hz	單相/220V/60Hz	單相/220V/60Hz
馬達參數	1.5HP/16P/F級/IP66	1.5HP/16P/F級/IP66	1.5HP/16P/F級/IP66
消耗功率	900W/6A±5%	700W/5.2A±5%	910W/6A±5%
最大轉速	530RPM	530RPM	660RPM
最大風量	40000立方米/小時	30000立方米/小時	24000立方米/小時
噪音值	≤72分貝(距風扇3公尺測量)	≤68分貝(距風扇3公尺測量)	≤68分貝(距風扇3公尺測量)
風葉尺寸	七葉/直徑48吋/葉長53公分	七葉/直徑40吋/葉長42公分	七葉/直徑32吋/葉長31公分
產品尺寸	146×146×58公分	126×126×55公分	106×106×55公分
產品重量	38公斤	36公斤	32公斤
建議售價	請參照官網	請參照官網	請參照官網



另有「調速器」選配
功能：0-100 無段調速

54吋DC無刷變頻方形扇

規格參數

42吋DC無刷變頻方形扇

規格參數



產品型號	D54LP7
額定電壓	單相/220V/60Hz
馬達參數	1.5HP/16P/F級/IP66
消耗功率	900W/6A±5%
最大轉速	530RPM
最大風量	40000立方米/小時
噪音值	≤72分貝(距風扇3公尺測量)
風葉尺寸	七葉/直徑48吋/葉長53公分
產品尺寸	147×147×45公分
產品重量	52公斤
建議售價	請參照官網



產品型號	D42LP7
額定電壓	單相/220V/60Hz
馬達參數	1.5HP/16P/F級/IP66
消耗功率	910W/6A±5%
最大轉速	660RPM
最大風量	24000立方米/小時
噪音值	≤68分貝(距風扇3公尺測量)
風葉尺寸	七葉/直徑32吋/葉長31公分
產品尺寸	106×106×45公分
產品重量	37公斤
建議售價	請參照官網

42吋DC變頻屋頂抽風扇

規格參數

26吋太陽能抽風扇/屋頂型

規格參數



產品型號	D42TP7
額定電壓	單相/220V/60Hz
馬達參數	1.5HP/16P/F級/IP66
消耗功率	910W/6A±5%
最大轉速	660RPM
最大風量	24000立方米/小時
噪音值	≤68分貝(距風扇3公尺測量)
風葉尺寸	七葉/直徑32吋/葉長31公分
產品尺寸	150×119×91公分
產品重量	49.5公斤
建議售價	請參照官網



產品型號	ESUN60
額定電壓	太陽能發電板DC20V/60W
馬達參數	DC20V/0.03HP/8P/E級
消耗功率	20W/1.58A±5%
最大轉速	1500RPM
最大風量	4000立方米/小時
噪音值	≤65分貝(距風扇3公尺測量)
風葉尺寸	三葉一體成形/14吋鑷翼式葉片
產品尺寸	92×85×72公分
產品重量	33公斤
建議售價	請參照官網



台灣製造

YouTube



翊豐通風

負壓式排風扇

馬達特性

士林電機伺服變頻調速馬達



02 低耗損
省電30%

運轉平穩
噪音低、免保養
溫升低、壽命長
效率高超省電

03

優異的磁性能
採用釹鐵硼磁鐵
體積重量減少40%

高防水
等級IP65

4

整體效率
提升15%

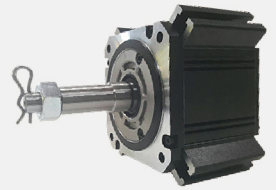
5



伺服變頻調速驅動器



R型插銷設計
防止葉片脫落



伺服變頻調速馬達

領先業界 10 年保固

54吋伺服變頻調速負壓扇

規格參數

46吋伺服變頻調速負壓扇

42吋伺服變頻調速負壓扇



產品型號	S54P7	S46P7	S42P7
額定電壓	三相/220V/60Hz	三相/220V/60Hz	三相/220V/60Hz
馬達參數	2HP/10P/F級/IP65	2HP/10P/F級/IP65	2HP/10P/F級/IP65
消耗功率	最大1150W/4.5A±5%	最大830W/3.8A±5%	最大700W/3.2A±5%
最大轉速	530RPM	530RPM	660RPM
最大風量	40000立方米/小時	30000立方米/小時	24000立方米/小時
噪音值	≤74分貝 (距風扇3公尺測量)	≤72分貝 (距風扇3公尺測量)	≤72分貝 (距風扇3公尺測量)
風葉尺寸	七葉/直徑48吋/葉長53公分	七葉/直徑40吋/葉長42公分	七葉/直徑32吋/葉長31公分
產品尺寸	146×146×58公分	126×126×55公分	106×106×55公分
產品重量	35公斤	33公斤	27公斤
建議售價	請參照官網	請參照官網	請參照官網



負壓通風規畫 安裝實績



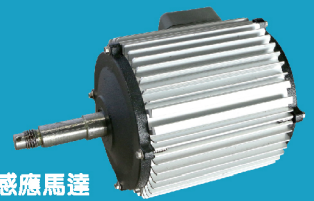
馬達特性

- 傳統標準AC交流感應馬達
普遍使用率高，通用性高
耐用性佳，操作簡易



鑫鼎電機專業感應馬達

台灣製造



AC 交流感應馬達

一年貼心保固服務

耐用性佳

操作簡易

通用性高

品質保證

32吋AC交流感應負壓扇

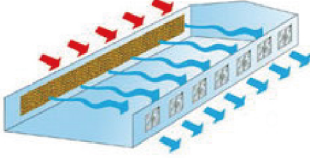
規格參數



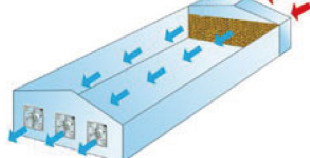
產品型號	A32P3
額定電壓	單相/220V/60Hz
馬達參數	0.26HP/6P/B級
消耗功率	396W/1.8A±5%
最大轉速	1000RPM
最大風量	11000立方米/小時
噪音值	≤68分貝 (距風扇3公尺測量)
風葉尺寸	三葉/直徑22吋/葉長24公分
產品尺寸	85×85×49公分
產品重量	27.5公斤
建議售價	請參照官網



水濂降溫系統



水濂降溫系統



水濂牆降溫系統

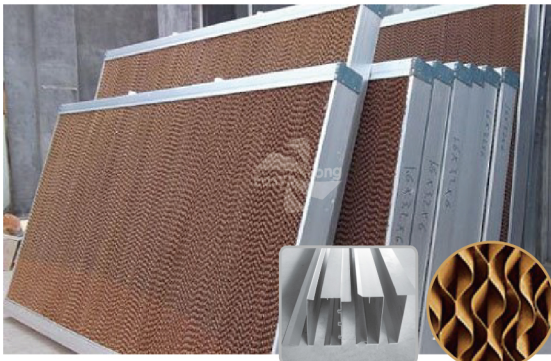


產品簡介

水濂牆降溫系統的降溫過程是由多孔水濂片、水循環系統、負壓風扇組成，當廠房外乾熱空氣被負壓風扇抽吸通過水濂時，水濂片上的水會吸收空氣中的熱量，進而蒸發成水蒸氣，透過這樣的冷熱交換處理後，涼爽濕潤空氣就能進入廠房內空氣也會隨之降溫

水濂降溫設備為經濟、有效的夏季降溫措施

標準規格及尺寸說明：(型號7090) 材質：白楊木



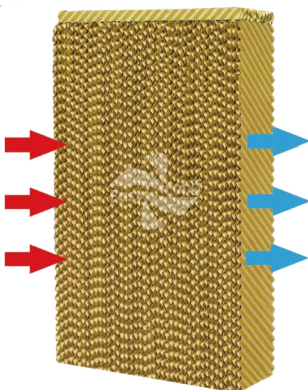
水濂配件鋁框 高密度水濂片

	H高度(cm)	W寬度(cm)	D厚度(cm)	建議售價
水濂牆組6.0米	180	600	15	請參照官網
水濂牆組5.4米	180	540	15	請參照官網
水濂牆組4.8米	180	480	15	請參照官網
水濂牆組4.2米	180	420	15	請參照官網
水濂牆組3.6米	180	360	15	請參照官網
水濂牆組3.0米	180	300	15	請參照官網
水濂牆組2.4米	180	240	15	請參照官網
水濂牆組1.8米	180	180	15	請參照官網
水濂牆組1.2米	180	120	15	請參照官網

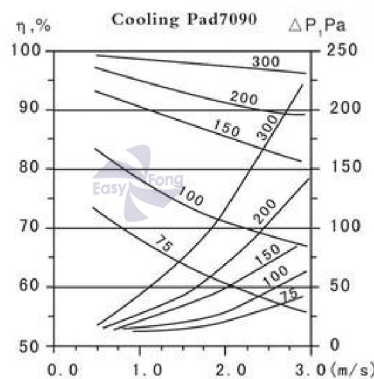
特性說明

- 1、採用高分子材料與空間交聯技術，具有高吸水性、高耐水、抗霉變、降溫效率高、使用壽命長等特點
 - 2、蒸發降溫效率達80%以上；
 - 3、自然吸水、擴散速度快、效能持久；
 - 4、不含易使人過敏的化學物質
- 綠色環保、安全、節能、經濟實用

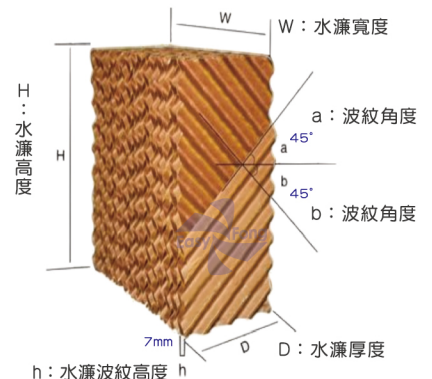
降溫原理示意圖：



性能曲線圖：(型號7090)



結構說明圖：(型號7090)





翊豐通風

依畜舍需求安裝適合的正壓送風設備，使廠內氣體順向流動，稱為「正壓」，透過此系統能排除畜舍內聚積的熱，以防止畜舍溫升高，改善畜舍悶熱與空氣品質，提升育成率。

You Tube

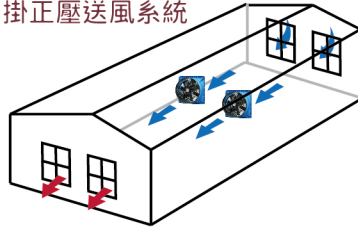


正壓式送風扇

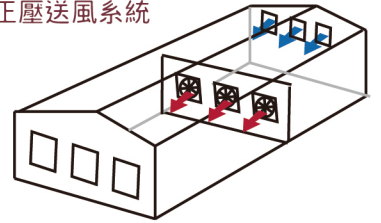
台灣製造



吊掛正壓送風系統



正壓送風系統



專利白鐵組合腳架不易生鏽，PP外殼能適應各式環境，維護簡單，堅固耐用、渦流設計、風量超大、送風距離超遠

渦流式循環扇

24吋AC循環扇



送風距離可達30米

產品型號	A24P3
額定電壓	單相/220V/60Hz
馬達參數	0.26HP/6P/B級
消耗功率	396W/1.8A±5%
最大轉速	1000RPM
最大風量	8000立方米/小時
噪音值	≤65分貝(距風扇3公尺測量)
風葉尺寸	三葉/直徑22吋/葉長24公分
產品尺寸	74×74×31.5公分
產品重量	15公斤
建議售價	請參照官網

24吋AC循環扇/調速款



送風距離可達30米

附簡易開關

產品型號	A24P3E (三段調速)
額定電壓	單相/110V/60Hz
馬達參數	0.26HP/6P/B級
消耗功率	346W/3.15A±5%
最大轉速	1000RPM
最大風量	8000立方米/小時
噪音值	≤65分貝(距風扇3公尺測量)
風葉尺寸	三葉/直徑22吋/葉長24公分
產品尺寸	74×74×31.5公分
產品重量	15公斤
建議售價	請參照官網

強力型循環扇

40吋DC變頻循環扇



送風距離可達50米

產品型號	D40P7E
額定電壓	單相/220V/60Hz
馬達參數	1.5HP/16P/F級/IP66
消耗功率	910W/6A±5%
最大轉速	660RPM
最大風量	22000立方米/小時
噪音值	≤68分貝(距風扇3公尺測量)
風葉尺寸	七葉/直徑32吋/葉長31公分
產品尺寸	101×101×45公分
產品重量	33公斤
建議售價	請參照官網

調速型簡易扇

54吋DC變頻簡易扇



送風距離可達30米

產品型號	D54F1P7E
額定電壓	單相/220V/60Hz
馬達參數	1.5HP/16P/F級/IP66
消耗功率	900W/7.4A±5%
最大轉速	530RPM
最大風量	38000立方米/小時
噪音值	≤72分貝(距風扇3公尺測量)
風葉尺寸	七葉/直徑48吋/葉長53公分
產品尺寸	136×136×43公分
產品重量	34公斤
建議售價	請參照官網



產業用增壓扇

可按照各種不同需求調整使用方式，讓一年四季皆維持良好通風、新鮮氣流循環的舒適環境

18吋產業用增壓扇



產品型號	A18P3 (標準AC馬達)
額定電壓	單相/220V/60Hz
馬達參數	0.25HP/4P/B級
消耗功率	260W/1.19A±10%
最大轉速	1450RPM
最大風量	8000立方米/小時(風距10-15米)
噪音值	≤60分貝(距風扇3公尺測量)
風葉尺寸	15吋/三葉一體成型
產品尺寸	48×48×30公分
產品重量	7.5公斤
建議售價	請參照官網

22吋產業用增壓扇



產品型號	A22P3 (標準AC馬達)
額定電壓	單相/220V/60Hz
馬達參數	0.34HP/4P/B級
消耗功率	430W/1.93A±10%
最大轉速	1350RPM
最大風量	10000立方米/小時(風距15-35米)
噪音值	≤65分貝(距風扇3公尺測量)
風葉尺寸	18吋/三葉一體成型
產品尺寸	57×57×35公分
產品重量	12公斤
建議售價	請參照官網



監測 預測 決策 控制

EasyFong 翅豐通風

量身打造智慧節能環控系統 智慧開關(SWG2R32M)



價格請參照官網

網關開關用(GWYA09LWSW)



價格請參照官網

網關感測器用(GWYA09L)



價格請參照官網

土壤EC值感測器 (ECW008)



價格請參照官網

土壤溫濕度感測器 (FDRW018)



價格請參照官網

土壤三合一感測器 (FTTW018)



價格請參照官網

雨滴感測器(RNW005)



價格請參照官網

環境溫濕度感測器 (ATHW015)



價格請參照官網

環境光照感測器(ALPW005)



價格請參照官網

二氧化碳感測器 (CO2W005)



價格請參照官網

氨氣感測器(NH3W005)



價格請參照官網

供電盒(HUBB03)



價格請參照官網

酸鹼值感測器(PHW018)



價格請參照官網

環境三合一感測器 (LTHW015)



價格請參照官網

風速計(WSW005)



價格請參照官網

監控植物生長環境，降低農作物因天災的損失



環境監測系統



APP遠端控制，即時回傳數據，控制操作設備



環境控制系統

- OPTION 01 | 天窗控制
- OPTION 02 | 捲揚控制
- OPTION 03 | 遮陰控制
- OPTION 04 | 風扇控制
- OPTION 05 | 光照補光控制
- OPTION 06 | 灌溉補水控制
- OPTION 07 | 噴霧降溫系統
- OPTION 08 | 熱泵昇溫系統

綠能科技 永續環保愛地球



YouTube



「太陽能抽風扇」，是由翊豐團隊設計研發及生產的屋頂散熱通風設備，將太陽能板和通風設備結合效果比自然通風大上好幾倍

【本產品經SGS檢測，靜態模擬抗颱風壓係數可達17級強烈颱風】



國家品牌玉山獎
THE NATIONAL BRAND YUSHAN AWARD
2018

榮獲第十五屆
國家品牌玉山獎
【最佳產品獎】

ESUN60

- 工廠
- 畜牧
- 溫室
- 大樓
- 倉庫
- 餐廳



- DC馬達超靜音·高效能·大風量
- 抗強颱·超耐用·免電力·免維護

太陽能抽風扇

營業項目：負壓風扇、水冷扇、循環扇、太陽能抽風扇、環保空調、超級大吊扇、智能環控



翊豐通風股份有限公司
EASY FONG ENTERPRISE CO., LTD.



桃園營業所

📍 桃園市平鎮區新光路二段
8巷173弄10-10號
☎ 03-4963186



南投總公司

📍 南投縣草屯鎮石川路47-9號
☎ 049-2330808
☎ 049-2330303



高雄營業所

📍 高雄市路竹區環球路53-1號
☎ 07-6951115