



# 翊豐通風



## 2022 PRODUCT CATALOG

## 商用環境通風降溫設備

Business environment applications Ventilaton and cooling equipment

高溫炎熱的天氣，營業場所悶熱，翊豐為您場所做通風降溫  
規劃及解決處理，產品有負壓風扇、水冷扇、送風扇、水濺牆…等



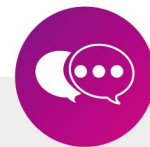
### 快速方案

全面、整體、精細方案



### 快速施工

迅速、及時、高效施工



### 快速售服

真誠、真心、貼心服務



全國服務免費專線  
0800-588-929



## 負壓式排風扇

### 台灣製造

在密閉的廠房空間內，於牆面或屋頂安裝負壓排風扇設備，將工廠內悶熱的空氣抽出並使廠外涼爽的新鮮空氣順利流入室內，形成一進一出的氣流稱為「負壓」透過此系統能將熱氣、異味、粉塵排出廠外，加速空氣循環改善工廠內悶熱與空氣品質提昇廠內工作人員的工作效率及健康

#### DC無刷變頻負壓扇



規格參數 DC無刷變頻系列，另有「調速器」可選配，功能：0~100 無段調速

|      |                   |                   |                   |
|------|-------------------|-------------------|-------------------|
| 產品型號 | D54P7             | D46P7             | D42P7             |
| 額定電壓 | 單相/220V/60Hz      | 單相/220V/60Hz      | 單相/220V/60Hz      |
| 馬達參數 | 1.5HP/16P/F級/IP66 | 1.5HP/16P/F級/IP66 | 1.5HP/16P/F級/IP66 |
| 消耗功率 | 900W/6A±5%        | 700W/5.2A±5%      | 910W/6A±5%        |
| 最大轉速 | 530RPM            | 530RPM            | 660RPM            |
| 最大風量 | 40000立方米/小時       | 30000立方米/小時       | 24000立方米/小時       |
| 噪音值  | ≤72分貝 (距風扇3公尺測量)  | ≤68分貝 (距風扇3公尺測量)  | ≤68分貝 (距風扇3公尺測量)  |
| 風葉尺寸 | 七葉/直徑48吋/葉長53公分   | 七葉/直徑40吋/葉長42公分   | 七葉/直徑32吋/葉長31公分   |
| 產品尺寸 | 146×146×58公分      | 126×126×55公分      | 106×106×55公分      |
| 產品重量 | 38公斤              | 36公斤              | 32公斤              |
| 建議售價 | 請參照官網             | 請參照官網             | 請參照官網             |



#### 伺服變頻調速負壓扇



#### 規格參數

|      |                  |                  |                  |
|------|------------------|------------------|------------------|
| 產品型號 | S54P7            | S46P7            | S42P7            |
| 額定電壓 | 三相/220V/60Hz     | 三相/220V/60Hz     | 三相/220V/60Hz     |
| 馬達參數 | 2HP/10P/F級/IP65  | 2HP/10P/F級/IP65  | 2HP/10P/F級/IP65  |
| 消耗功率 | 最大1150W/4.5A±5%  | 最大830W/3.8A±5%   | 最大700W/3.2A±5%   |
| 最大轉速 | 530RPM           | 530RPM           | 660RPM           |
| 最大風量 | 40000立方米/小時      | 30000立方米/小時      | 24000立方米/小時      |
| 噪音值  | ≤74分貝 (距風扇3公尺測量) | ≤72分貝 (距風扇3公尺測量) | ≤72分貝 (距風扇3公尺測量) |
| 風葉尺寸 | 七葉/直徑48吋/葉長53公分  | 七葉/直徑40吋/葉長42公分  | 七葉/直徑32吋/葉長31公分  |
| 產品尺寸 | 146×146×58公分     | 126×126×55公分     | 106×106×55公分     |
| 產品重量 | 35公斤             | 33公斤             | 27公斤             |
| 建議售價 | 請參照官網            | 請參照官網            | 請參照官網            |

#### DC無刷變頻方形扇



#### 規格參數

|      |                   |                   |                  |
|------|-------------------|-------------------|------------------|
| 產品型號 | D54LP7            | D42LP7            | A32P3            |
| 額定電壓 | 單相/220V/60Hz      | 單相/220V/60Hz      | 單相/220V/60Hz     |
| 馬達參數 | 1.5HP/16P/F級/IP66 | 1.5HP/16P/F級/IP66 | 0.26HP/6P/B級     |
| 消耗功率 | 900W/6A±5%        | 910W/6A±5%        | 396W/1.8A±5%     |
| 最大轉速 | 530RPM            | 660RPM            | 1000RPM          |
| 最大風量 | 40000立方米/小時       | 24000立方米/小時       | 11000立方米/小時      |
| 噪音值  | ≤72分貝 (距風扇3公尺測量)  | ≤68分貝 (距風扇3公尺測量)  | ≤68分貝 (距風扇3公尺測量) |
| 風葉尺寸 | 七葉/直徑48吋/葉長53公分   | 七葉/直徑32吋/葉長31公分   | 三葉/直徑22吋/葉長24公分  |
| 產品尺寸 | 147×147×45公分      | 106×106×45公分      | 85×85×49公分       |
| 產品重量 | 52公斤              | 37公斤              | 27.5公斤           |
| 建議售價 | 請參照官網             | 請參照官網             | 請參照官網            |

#### AC交流感應負壓扇



#### 42吋DC變頻屋頂抽風扇



#### 規格參數

|      |                   |
|------|-------------------|
| 產品型號 | D42TP7            |
| 額定電壓 | 單相/220V/60Hz      |
| 馬達參數 | 1.5HP/16P/F級/IP66 |
| 消耗功率 | 910W/6A±5%        |
| 最大轉速 | 660RPM            |
| 最大風量 | 24000立方米/小時       |
| 噪音值  | ≤68分貝 (距風扇3公尺測量)  |
| 風葉尺寸 | 七葉/直徑32吋/葉長31公分   |
| 產品尺寸 | 150×119×91公分      |
| 產品重量 | 49.5公斤            |
| 建議售價 | 請參照官網             |

#### 26吋太陽能抽風扇/屋頂型



#### 規格參數

另有「電源供應器」選配

|      |                    |
|------|--------------------|
| 產品型號 | ESUN60             |
| 額定電壓 | 太陽能發電板DC20V/60W    |
| 馬達參數 | DC20V/0.03HP/8P/E級 |
| 消耗功率 | 20W/1.58A±5%       |
| 最大轉速 | 1500RPM            |
| 最大風量 | 4000立方米/小時         |
| 噪音值  | ≤65分貝 (距風扇3公尺測量)   |
| 風葉尺寸 | 三葉一體成形/14吋鑄質式葉片    |
| 產品尺寸 | 92×85×72公分         |
| 產品重量 | 33公斤               |
| 建議售價 | 請參照官網              |

另有「調速器」選配  
功能：0-100 無段調速

DC無刷直流變頻馬達

IP66  
Ingress Protection

伺服變頻調速驅動器

伺服變頻調速馬達

IP65  
Ingress Protection







# 翊豐通風

YouTube



## 獅皇移動式水冷扇

### 完美的解決方案



# 獅皇 swas



## 商用水冷扇

「獅皇水冷扇」可廣泛用於餐廳/小吃店面/活動會場/居家/辦公室/各種悶熱場所

**免壓縮機.免加冰塊**

規格參數

【獅皇18吋水冷扇】

【獅皇18吋水冷扇】

|      |             |             |
|------|-------------|-------------|
| 產品型號 | KY05B       | KY05BH高水箱   |
| 使用電壓 | 110V/60Hz   | 110V/60Hz   |
| 消耗功率 | 300W/2.8A   | 300W/2.8A   |
| 送風距離 | 10~12公尺     | 10~12公尺     |
| 最大風量 | 5000立方米/小時  | 5000立方米/小時  |
| 水箱容量 | 55公升        | 100公升       |
| 耗水量  | 4~6公升/小時    | 4~6公升/小時    |
| 最大轉速 | 1350±50RPM  | 1350±50RPM  |
| 產品尺寸 | 45×71×125公分 | 45×71×138公分 |
| 產品重量 | 22公斤        | 25公斤        |
| 建議售價 | 請參照官網       | 請參照官網       |



KY05BH  
高水箱



KY05B



AS08

【獅皇16吋水冷扇】

|      |             |
|------|-------------|
| 產品型號 | AS08 電子式面板  |
| 使用電壓 | 110V/60Hz   |
| 消耗功率 | 190W/1.73A  |
| 送風距離 | 10~12公尺     |
| 最大風量 | 8000立方米/小時  |
| 水箱容量 | 70公升        |
| 耗水量  | 4~6公升/小時    |
| 最大轉速 | 1250±50RPM  |
| 產品尺寸 | 60×41×128公分 |
| 產品重量 | 17.6公斤      |
| 建議售價 | 請參照官網       |



**超大水箱**

降溫  
迅速

水箱  
超大

三面式  
大水濺

操作  
簡單

風力  
強勁

平價  
耐用

廠房、溫室

餐廳、小吃店

工業、營業

室內、外悶熱場所

活動會場

農畜牧養殖

環保

降溫

省電

給您愜意的幸福微風  
創造舒適涼爽的空間



AS09

【獅皇16吋水冷扇】

|      |             |
|------|-------------|
| 產品型號 | AS09B 機械式面板 |
| 使用電壓 | 110V/60Hz   |
| 消耗功率 | 190W/1.76A  |
| 送風距離 | 10~12公尺     |
| 最大風量 | 8000立方米/小時  |
| 水箱容量 | 70公升        |
| 耗水量  | 4~6公升/小時    |
| 最大轉速 | 1250±50RPM  |
| 產品尺寸 | 60×41×128公分 |
| 產品重量 | 17.6公斤      |
| 建議售價 | 請參照官網       |





## 獅皇 swas

### 商用水冷扇

#### 免壓縮機.免加冰塊

# 降溫效果

## 提升 30%



You Tube



KY07B機械式



KY07電子式

規格參數

【獅皇20吋水冷扇】

【獅皇20吋水冷扇】

| 產品型號 | KY07B機械式    | KY07電子式     |
|------|-------------|-------------|
| 使用電壓 | 110V/60Hz   | 110V/60Hz   |
| 消耗功率 | 550W/3.93A  | 550W/3.93A  |
| 送風距離 | 10~12公尺     | 10~12公尺     |
| 最大風量 | 7000立方米/小時  | 7000立方米/小時  |
| 水箱容量 | 70公升        | 70公升        |
| 耗水量  | 4~6公升/小時    | 4~6公升/小時    |
| 最大轉速 | 1400±50RPM  | 1400±50RPM  |
| 產品尺寸 | 89×53×138公分 | 89×53×138公分 |
| 產品重量 | 31.7公斤      | 31.7公斤      |
| 建議售價 | 請參照官網       | 請參照官網       |



KY15



KY18



KY12



KY14



KY11

規格參數

【獅皇30吋水冷扇】

【獅皇30吋水冷扇】

【獅皇24吋水冷扇】

【獅皇20吋水冷扇】

【獅皇18吋水冷扇】

| 產品型號 | KY15         | KY18         | KY12        | KY14        | KY11        |
|------|--------------|--------------|-------------|-------------|-------------|
| 使用電壓 | 110V/60Hz    | 110V/60Hz    | 110V/60Hz   | 110V/60Hz   | 110V/60Hz   |
| 消耗功率 | 1050W/9.5A   | 792W/7.34A   | 1140W/10.4A | 760W/6.75A  | 550W/4.87A  |
| 送風距離 | 15~18公尺      | 15~18公尺      | 10~12公尺     | 15~18公尺     | 10~12公尺     |
| 最大風量 | 20000立方米/小時  | 18000立方米/小時  | 12000立方米/小時 | 14000立方米/小時 | 10000立方米/小時 |
| 水箱容量 | 200公升        | 126公升        | 80公升        | 70公升        | 55公升        |
| 耗水量  | 12~15公升/小時   | 12~15公升/小時   | 4~6公升/小時    | 4~6公升/小時    | 4~6公升/小時    |
| 最大轉速 | 1350±50RPM   | 715±50RPM    | 790±50RPM   | 686±50RPM   | 1240±50RPM  |
| 產品尺寸 | 70×110×150公分 | 67×113×173公分 | 56×94×143公分 | 53×86×219公分 | 45×71×194公分 |
| 產品重量 | 62.5公斤       | 58公斤         | 47公斤        | 80公斤        | 41公斤        |
| 建議售價 | 請參照官網        | 請參照官網        | 請參照官網       | 請參照官網       | 請參照官網       |



超級省電

雙出風口

空氣淨化



翊豐通風

輕巧便利

安全設計

三段調速

免壓縮機 免加冰塊 很省電



You Tube



獅皇 swas

家用水冷扇

蒸發式不會產生水霧

風量可調速，電動風擺



UD2000

UD3000

規格參數 【優的2000型水冷扇】 【優的3000型水冷扇】

|      |             |             |
|------|-------------|-------------|
| 產品型號 | UD2000      | UD3000      |
| 使用電壓 | 110V/60Hz   | 110V/60Hz   |
| 消耗功率 | 86W/0.9A    | 180W/1.67A  |
| 送風距離 | 5~7公尺       | 7~12公尺      |
| 最大風量 | 1200立方米/小時  | 2300立方米/小時  |
| 水箱容量 | 22公升        | 30公升        |
| 耗水量  | 3~5公升/小時    | 5~7公升/小時    |
| 最大轉速 | 1250±50RPM  | 1350±50RPM  |
| 產品尺寸 | 34×34×104公分 | 38×38×115公分 |
| 產品重量 | 13.2公斤      | 14.4公斤      |
| 建議售價 | 請參照官網       | 請參照官網       |

移動送風機

台灣製造

機場空運中心、貨櫃物流貨倉、工程工地、學校、汽車美容中心均適用

- ☑ 產品風量大、效能佳、節能省電，能幫助您節省不必要的浪費，可大範圍送風，加速空氣對流循環，有效排熱、降溫

You Tube



規格參數 24吋AC移動送風機

40吋DC變頻移動送風機

54吋DC變頻移動送風機

30吋DC變頻風扇工具車

|      |                                 |                                  |                                  |                                  |
|------|---------------------------------|----------------------------------|----------------------------------|----------------------------------|
| 產品型號 | A24P3ER (三段調速)                  | D40P7ER                          | D54FP7ER                         | D30TER                           |
| 額定電壓 | 單相/110V/60Hz                    | 單相/220V/60Hz                     | 單相/220V/60Hz                     | 單相/110V/60Hz                     |
| 馬達參數 | 0.26HP/6P/B級                    | 1.5HP/16P/F級/IP66                | 1.5HP/16P/F級/IP66                | 0.67HP/10P/F級                    |
| 消耗功率 | 346W/3.15A±5%                   | 910W/6A±5%                       | 900W/6A±5%                       | 510W/4.6A±5%                     |
| 最大轉速 | 1000RPM                         | 660RPM                           | 530RPM                           | 1000RPM                          |
| 最大風量 | 8000M <sup>3</sup> /h(風距20-30M) | 22000M <sup>3</sup> /h(風距40-50M) | 40000M <sup>3</sup> /h(風距25-30M) | 10000M <sup>3</sup> /h(風距15-25M) |
| 噪音值  | ≤65分貝(距風扇3公尺測量)                 | ≤68分貝(距風扇3公尺測量)                  | ≤72分貝(距風扇3公尺測量)                  | ≤65分貝(距風扇3公尺測量)                  |
| 風葉尺寸 | 三葉/直徑22吋/葉長24公分                 | 七葉/直徑32吋/葉長31公分                  | 七葉/直徑48吋/葉長53公分                  | 三葉/直徑24吋/葉長28公分                  |
| 產品尺寸 | 80×37×91公分                      | 108×57×122公分                     | 137×45×149公分                     | 85×42×92公分                       |
| 產品重量 | 22公斤                            | 42公斤                             | 59公斤                             | 30公斤                             |
| 建議售價 | 請參照官網                           | 請參照官網                            | 請參照官網                            | 請參照官網                            |



# 超大型吊扇

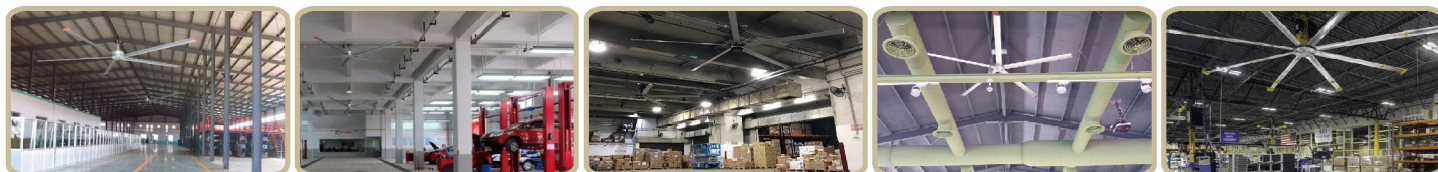
Easy Fong® 翊豐通風

採用空氣力學原理和先進工藝製造的流線型扇葉，僅需使用1.5KW就可以驅動大量空氣，產生超大面積的自然微風，起到通風和降溫功能



## — 高大空間通風降溫完美解決方案 —

| 產品型號   | 電壓   | 消耗功率  | 直徑    | 最大轉速   | 最大風量        | 產品重量  | 葉片數量  | 建議售價  |
|--------|------|-------|-------|--------|-------------|-------|-------|-------|
| A3080M | 220V | 520W  | 3.08M | 120RPM | 2800m³/min  | 37公斤  | 5 pcs | 請參照官網 |
| A3680M | 220V | 520W  | 3.68M | 95 RPM | 3400m³/min  | 42公斤  | 5 pcs | 請參照官網 |
| A4280M | 220V | 913W  | 4.28M | 90 RPM | 3900m³/min  | 48公斤  | 5 pcs | 請參照官網 |
| A4880S | 220V | 640W  | 4.88M | 70 RPM | 4500m³/min  | 52公斤  | 5 pcs | 請參照官網 |
| 產品型號   | 電壓   | 消耗功率  | 直徑    | 最大轉速   | 最大風量        | 產品重量  | 葉片數量  | 建議售價  |
| A5520M | 220V | 1100W | 5.52M | 65 RPM | 11400m³/min | 140公斤 | 6 pcs | 請參照官網 |
| A6120M | 220V | 1100W | 6.12M | 60 RPM | 12700m³/min | 146公斤 | 6 pcs | 請參照官網 |
| A6720M | 220V | 1400W | 6.72M | 55 RPM | 13500m³/min | 162公斤 | 6 pcs | 請參照官網 |
| A7320M | 220V | 1400W | 7.32M | 50 RPM | 14900m³/min | 168公斤 | 6 pcs | 請參照官網 |



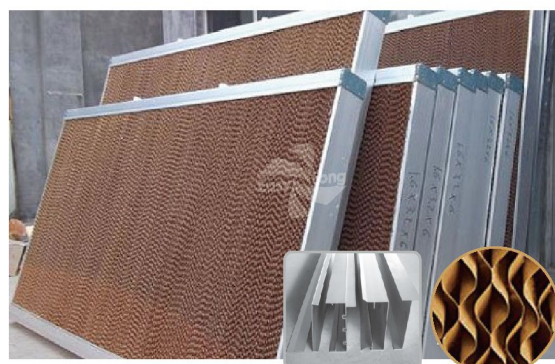
### 產品簡介

水濂牆降溫系統的降溫過程是由多孔水濂片、水循環系統、負壓風扇組成，當廠房外乾熱空氣被負壓風扇抽吸通過水濂時，水濂片上的水會吸收空氣中的熱量，進而蒸發成水蒸氣，透過這樣的冷熱交換處理後，涼爽濕潤空氣就進入廠房內空氣也會隨之降溫

## 水濂牆降溫系統

水濂降溫設備為經濟、有效的夏季降溫措施

標準規格及尺寸說明：(型號7090) 材質：白楊木



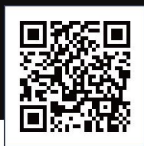
水濂配件鋁框 高密度水濂片

|          | H高度(cm) | W寬度(cm) | D厚度(cm) | 建議售價  |
|----------|---------|---------|---------|-------|
| 水濂牆組6.0米 | 180     | 600     | 15      | 請參照官網 |
| 水濂牆組5.4米 | 180     | 540     | 15      | 請參照官網 |
| 水濂牆組4.8米 | 180     | 480     | 15      | 請參照官網 |
| 水濂牆組4.2米 | 180     | 420     | 15      | 請參照官網 |
| 水濂牆組3.6米 | 180     | 360     | 15      | 請參照官網 |
| 水濂牆組3.0米 | 180     | 300     | 15      | 請參照官網 |
| 水濂牆組2.4米 | 180     | 240     | 15      | 請參照官網 |
| 水濂牆組1.8米 | 180     | 180     | 15      | 請參照官網 |
| 水濂牆組1.2米 | 180     | 120     | 15      | 請參照官網 |

### 產品實績







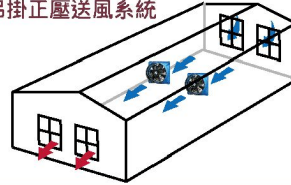
# 正壓式送風扇 台灣製造



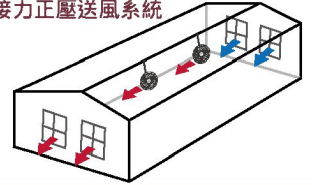
## 翊豐通風

利用正壓送風設備，採用吊掛方式安裝於廠房內悶熱死角，或使用移動式送風機，透過強制送風的方式，讓廠內氣體順向流動，將新鮮空氣送往所需位置，降低工作人員悶熱感，提升工廠內部工作環境舒適度。

吊掛正壓送風系統



接力正壓送風系統



### 產業用增壓扇

可按照各種不同需求調整使用方式，讓一年四季皆維持良好通風、新鮮氣流循環的舒適環境

#### 18吋產業用增壓扇



|      |                      |
|------|----------------------|
| 產品型號 | A18P3 (標準AC馬達)       |
| 額定電壓 | 單相/220V/60Hz         |
| 馬達參數 | 0.25HP/4P/B級         |
| 消耗功率 | 260W/1.19A±10%       |
| 最大轉速 | 1450RPM              |
| 最大風量 | 8000立方米/小時(風距10-15米) |
| 噪音值  | ≤60分貝(距風扇3公尺測量)      |
| 風葉尺寸 | 15吋/三葉一體成型           |
| 產品尺寸 | 48×48×30公分           |
| 產品重量 | 7.5公斤                |
| 建議售價 | 請參照官網                |

#### 22吋產業用增壓扇



|      |                       |
|------|-----------------------|
| 產品型號 | A22P3 (標準AC馬達)        |
| 額定電壓 | 單相/220V/60Hz          |
| 馬達參數 | 0.34HP/4P/B級          |
| 消耗功率 | 430W/1.93A±10%        |
| 最大轉速 | 1350RPM               |
| 最大風量 | 10000立方米/小時(風距15-35米) |
| 噪音值  | ≤65分貝(距風扇3公尺測量)       |
| 風葉尺寸 | 18吋/三葉一體成型            |
| 產品尺寸 | 57×57×35公分            |
| 產品重量 | 12公斤                  |
| 建議售價 | 請參照官網                 |

專利白鐵組合腳架不易生鏽，PP外殼能適應各式環境，維護簡單，堅固耐用、渦流設計、風量超大、送風距離超遠

### 強力型循環扇

送風距離可達50米



#### 40吋DC變頻循環扇



|      |                   |
|------|-------------------|
| 產品型號 | D40P7E            |
| 額定電壓 | 單相/220V/60Hz      |
| 馬達參數 | 1.5HP/16P/F級/IP66 |
| 消耗功率 | 910W/6A±5%        |
| 最大轉速 | 660RPM            |
| 最大風量 | 22000立方米/小時       |
| 噪音值  | ≤68分貝(距風扇3公尺測量)   |
| 風葉尺寸 | 七葉/直徑32吋/葉長31公分   |
| 產品尺寸 | 101×101×45公分      |
| 產品重量 | 33公斤              |
| 建議售價 | 請參照官網             |

# 循環扇系列

★加強空氣對流、涼爽自然循環★

### 渦流式循環扇

送風距離可達30米

#### 24吋AC循環扇



|      |                 |
|------|-----------------|
| 產品型號 | A24P3           |
| 額定電壓 | 單相/220V/60Hz    |
| 馬達參數 | 0.26HP/6P/B級    |
| 消耗功率 | 396W/1.8A±5%    |
| 最大轉速 | 1000RPM         |
| 最大風量 | 8000立方米/小時      |
| 噪音值  | ≤65分貝(距風扇3公尺測量) |
| 風葉尺寸 | 三葉/直徑22吋/葉長24公分 |
| 產品尺寸 | 74×74×31.5公分    |
| 產品重量 | 15公斤            |
| 建議售價 | 請參照官網           |

#### 24吋AC循環扇/調速款



送風距離可達30米 附簡易開關

|      |                 |
|------|-----------------|
| 產品型號 | A24P3E (三段調速)   |
| 額定電壓 | 單相/110V/60Hz    |
| 馬達參數 | 0.26HP/6P/B級    |
| 消耗功率 | 346W/3.15A±5%   |
| 最大轉速 | 1000RPM         |
| 最大風量 | 8000立方米/小時      |
| 噪音值  | ≤65分貝(距風扇3公尺測量) |
| 風葉尺寸 | 三葉/直徑22吋/葉長24公分 |
| 產品尺寸 | 74×74×31.5公分    |
| 產品重量 | 15公斤            |
| 建議售價 | 請參照官網           |





# 綠能科技 永續環保愛地球



YouTube



「太陽能抽風扇」，是由翊豐團隊設計研發及生產的屋頂散熱通風設備，將太陽能板和通風設備結合效果比自然通風大上好幾倍

【本產品經SGS檢測，靜態模擬抗颱風風壓係數可達17級強烈颱風】



## ESUN60

工廠

畜牧

溫室

大樓

倉庫

餐廳



國家品牌玉山獎  
THE NATIONAL BRAND YUSHAN AWARD  
2018

榮獲第十五屆  
國家品牌玉山獎  
【最佳產品獎】



DC馬達超靜音·高效能·大風量  
抗強颱·超耐用·免電力·免維護

## 太陽能抽風扇

營業項目：負壓風扇、水冷扇、循環扇、太陽能抽風扇、環保空調、超級大吊扇、智能環控



翊豐通風股份有限公司  
EASY FONG ENTERPRISE CO., LTD.

獅皇  
swas



桃園營業所

📍 桃園市平鎮區新光路二段  
8巷173弄10-10號  
☎ 03-4963186



南投總公司

📍 南投縣草屯鎮石川路47-9號  
☎ 049-2330808  
📠 049-2330303



高雄營業所

📍 高雄市路竹區環球路53-1號  
☎ 07-6951115