



翊豐通風



2022 PRODUCT CATALOG

工業廠房通風降溫設備

Industrial plants applications Ventilation and cooling equipment

翊豐提供您完善的廠房通風設備，改善廠房通風不良，悶熱、異味、粉塵…等問題，並推動新鮮空氣，達到換氣與降溫效果



快速方案

全面、整體、精細方案



快速施工

迅速、及時、高效施工



快速售服

真誠、真心、貼心服務



全國服務免費專線
0800-588-929

超大型吊扇

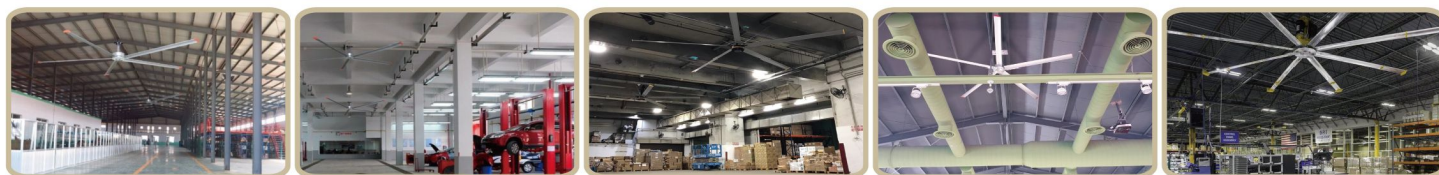
Easy Fong 翅豐通風

採用空氣力學原理和先進工藝製造的流線型扇葉，僅需使用1.5KW就可以驅動大量空氣，產生超大面積的自然微風，起到通風和降溫功能



— 高大空間通風降溫完美解決方案 —

產品型號	電壓	消耗功率	直徑	最大轉速	最大風量	產品重量	葉片數量	建議售價
A3080M	220V	520W	3.08M	120RPM	2800m ³ /min	37公斤	5 pcs	請參照官網
A3680M	220V	520W	3.68M	95 RPM	3400m ³ /min	42公斤	5 pcs	請參照官網
A4280M	220V	913W	4.28M	90 RPM	3900m ³ /min	48公斤	5 pcs	請參照官網
A4880S	220V	640W	4.88M	70 RPM	4500m ³ /min	52公斤	5 pcs	請參照官網
產品型號	電壓	消耗功率	直徑	最大轉速	最大風量	產品重量	葉片數量	建議售價
A5520M	220V	1100W	5.52M	65 RPM	11400m ³ /min	140公斤	6 pcs	請參照官網
A6120M	220V	1100W	6.12M	60 RPM	12700m ³ /min	146公斤	6 pcs	請參照官網
A6720M	220V	1400W	6.72M	55 RPM	13500m ³ /min	162公斤	6 pcs	請參照官網
A7320M	220V	1400W	7.32M	50 RPM	14900m ³ /min	168公斤	6 pcs	請參照官網



移動送風機

台灣製造

機場空運中心、貨櫃物流貨倉、工程工地、學校、汽車美容中心均適用

- ☑ 產品風量大、效能佳、節能省電，能幫助您節省不必要的浪費，可大範圍送風，加速空氣對流循環，有效排熱、降溫

You Tube



規格參數 24吋AC移動送風機 40吋DC變頻移動送風機 54吋DC變頻移動送風機 30吋DC變頻風扇工具車

產品型號	A24P3ER (三段調速)	D40P7ER	D54FP7ER	D30TER
額定電壓	單相/110V/60Hz	單相/220V/60Hz	單相/220V/60Hz	單相/110V/60Hz
馬達參數	0.26HP/6P/B級	1.5HP/16P/F級/IP66	1.5HP/16P/F級/IP66	0.67HP/10P/F級
消耗功率	346W/3.15A±5%	910W/6A±5%	900W/6A±5%	510W/4.6A±5%
最大轉速	1000RPM	660RPM	530RPM	1000RPM
最大風量	8000M ³ /h(風距20-30M)	22000M ³ /h(風距40-50M)	40000M ³ /h(風距25-30M)	10000M ³ /h(風距15-25M)
噪音值	≤65分貝(距風扇3公尺測量)	≤68分貝(距風扇3公尺測量)	≤72分貝(距風扇3公尺測量)	≤65分貝(距風扇3公尺測量)
風葉尺寸	三葉/直徑22吋/葉長24公分	七葉/直徑32吋/葉長31公分	七葉/直徑48吋/葉長53公分	三葉/直徑24吋/葉長28公分
產品尺寸	80×37×91公分	108×57×122公分	137×45×149公分	85×42×92公分
產品重量	22公斤	42公斤	59公斤	30公斤
建議售價	請參照官網	請參照官網	請參照官網	請參照官網



BLDC無刷變頻直流調速馬達

馬達特性

- 一體化、重量輕、安裝方便
- 國際防護等級 IP 66
- 適用多種安裝方式(臥式、X架)
- 無減速機構，高扭力直驅設計
- 高效率、節能可達35%以上
- 具有緩啟動，降低啟動電流
- 無段式速度控制(旋鈕、數位、遠端)
- 標配RS485、MODBUS通訊功能
- 依需求安裝APP、LoRa遠端管理及控制
- 具有完善保護機制



靜音

超大風量

省電 30%

高效率 高扭力

多重智能控制

高效智能一體機

台灣製造

免費升級 3年保固

54吋DC無刷變頻負壓扇

規格參數



產品型號	D54P7	D46P7	D42P7
額定電壓	單相/220V/60Hz	單相/220V/60Hz	單相/220V/60Hz
馬達參數	1.5HP/16P/F級/IP66	1.5HP/16P/F級/IP66	1.5HP/16P/F級/IP66
消耗功率	900W/6A±5%	700W/5.2A±5%	910W/6A±5%
最大轉速	530RPM	530RPM	660RPM
最大風量	40000立方米/小時	30000立方米/小時	24000立方米/小時
噪音值	≤72分貝(距風扇3公尺測量)	≤68分貝(距風扇3公尺測量)	≤68分貝(距風扇3公尺測量)
風葉尺寸	七葉/直徑48吋/葉長53公分	七葉/直徑40吋/葉長42公分	七葉/直徑32吋/葉長31公分
產品尺寸	146×146×58公分	126×126×55公分	106×106×55公分
產品重量	38公斤	36公斤	32公斤
建議售價	請參照官網	請參照官網	請參照官網



另有「調速器」選配
功能：0~100 無段調速

54吋DC無刷變頻方形扇

規格參數



產品型號	D54LP7
額定電壓	單相/220V/60Hz
馬達參數	1.5HP/16P/F級/IP66
消耗功率	900W/6A±5%
最大轉速	530RPM
最大風量	40000立方米/小時
噪音值	≤72分貝(距風扇3公尺測量)
風葉尺寸	七葉/直徑48吋/葉長53公分
產品尺寸	147×147×45公分
產品重量	52公斤
建議售價	請參照官網

42吋DC無刷變頻方形扇

規格參數



產品型號	D42LP7
額定電壓	單相/220V/60Hz
馬達參數	1.5HP/16P/F級/IP66
消耗功率	910W/6A±5%
最大轉速	660RPM
最大風量	24000立方米/小時
噪音值	≤68分貝(距風扇3公尺測量)
風葉尺寸	七葉/直徑32吋/葉長31公分
產品尺寸	106×106×45公分
產品重量	37公斤
建議售價	請參照官網

42吋DC變頻屋頂抽風扇

規格參數



產品型號	D42TP7
額定電壓	單相/220V/60Hz
馬達參數	1.5HP/16P/F級/IP66
消耗功率	910W/6A±5%
最大轉速	660RPM
最大風量	24000立方米/小時
噪音值	≤68分貝(距風扇3公尺測量)
風葉尺寸	七葉/直徑32吋/葉長31公分
產品尺寸	150×119×91公分
產品重量	49.5公斤
建議售價	請參照官網

26吋太陽能抽風扇/屋頂型

規格參數

另有「電源供應器」選配



產品型號	ESUN60
額定電壓	太陽能發電板DC20V/60W
馬達參數	DC20V/0.03HP/8P/E級
消耗功率	20W/1.58A±5%
最大轉速	1500RPM
最大風量	4000立方米/小時
噪音值	≤65分貝(距風扇3公尺測量)
風葉尺寸	三葉一體成形/14吋鷓鴣式葉片
產品尺寸	92×85×72公分
產品重量	33公斤
建議售價	請參照官網





翊豐通風

台灣製造

You Tube



Easy Fong

負壓式排風扇

馬達特性

士林電機伺服變頻調速馬達

士林電機
Shihlin Electric



02 低耗損
省電30%

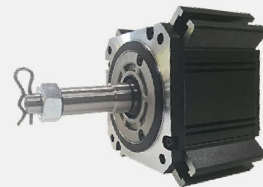
運轉平穩
噪音低、免保養
溫升低、壽命長
效率高超省電



伺服變頻調速驅動器



R型插銷設計
防止葉片脫落



伺服變頻調速馬達

03

優異的磁性能
採用釹鐵硼磁鐵
體積重量減少40%

高防水
等級IP65

4

整體效率
提升15%

5

領先業界 10年保固

54吋伺服變頻調速負壓扇

規格參數

46吋伺服變頻調速負壓扇

42吋伺服變頻調速負壓扇



產品型號	S54P7	S46P7	S42P7
額定電壓	三相/220V/60Hz	三相/220V/60Hz	三相/220V/60Hz
馬達參數	2HP/10P/F級/IP65	2HP/10P/F級/IP65	2HP/10P/F級/IP65
消耗功率	最大1150W/4.5A±5%	最大830W/3.8A±5%	最大700W/3.2A±5%
最大轉速	530RPM	530RPM	660RPM
最大風量	40000立方米/小時	30000立方米/小時	24000立方米/小時
噪音值	≤74分貝(距風扇3公尺測量)	≤72分貝(距風扇3公尺測量)	≤72分貝(距風扇3公尺測量)
風葉尺寸	七葉/直徑48吋/葉長53公分	七葉/直徑40吋/葉長42公分	七葉/直徑32吋/葉長31公分
產品尺寸	146×146×58公分	126×126×55公分	106×106×55公分
產品重量	35公斤	33公斤	27公斤
建議售價	請參照官網	請參照官網	請參照官網



負壓通風規畫 安裝實績



馬達特性

鑫鼎電機專業感應馬達 台灣製造

- 傳統標準AC交流感應馬達
普遍使用率高, 通用性高
耐用性佳, 操作簡易

一年貼心保固服務



AC 交流感應馬達

32吋AC交流感應負壓扇

規格參數



產品型號	A32P3
額定電壓	單相/220V/60Hz
馬達參數	0.26HP/6P/B級
消耗功率	396W/1.8A±5%
最大轉速	1000RPM
最大風量	11000立方米/小時
噪音值	≤68分貝(距風扇3公尺測量)
風葉尺寸	三葉/直徑22吋/葉長24公分
產品尺寸	85×85×49公分
產品重量	27.5公斤
建議售價	請參照官網

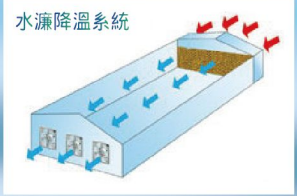
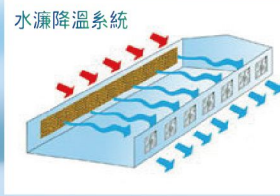


通用性高

品質保證

耐用性佳

操作簡易

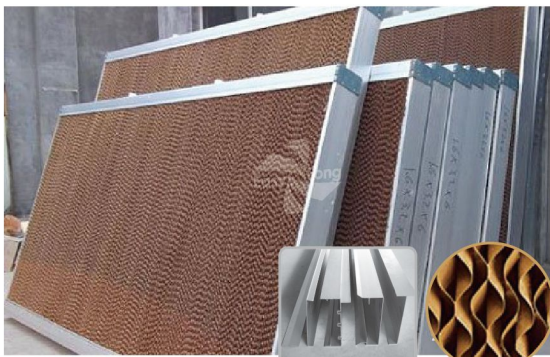


產品簡介

水濂牆降溫系統的降溫過程是由多孔水濂片、水循環系統、負壓風扇組成，當廠房外乾熱空氣被負壓風扇抽吸通過水濂時，水濂片上的水會吸收空氣中的熱量，進而蒸發成水蒸氣，透過這樣的冷熱交換處理後，涼爽濕潤空氣就能進入廠房內空氣也會隨之降溫

水濂降溫設備為經濟、有效的夏季降溫措施

標準規格及尺寸說明：(型號7090) 材質：白楊木



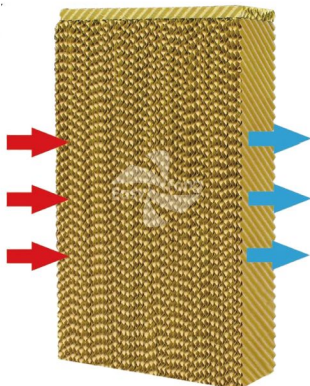
水濂配件鋁框 高密度水濂片

	H高度(cm)	W寬度(cm)	D厚度(cm)	建議售價
水濂牆組6.0米	180	600	15	請參照官網
水濂牆組5.4米	180	540	15	請參照官網
水濂牆組4.8米	180	480	15	請參照官網
水濂牆組4.2米	180	420	15	請參照官網
水濂牆組3.6米	180	360	15	請參照官網
水濂牆組3.0米	180	300	15	請參照官網
水濂牆組2.4米	180	240	15	請參照官網
水濂牆組1.8米	180	180	15	請參照官網
水濂牆組1.2米	180	120	15	請參照官網

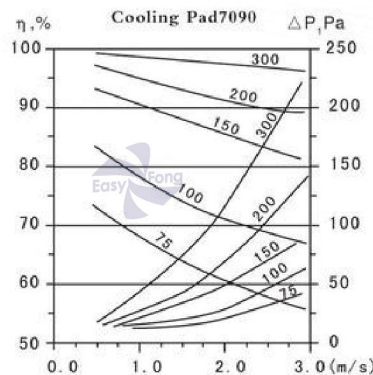
特性

- 1、採用高分子材料與空間交聯技術，具有高吸水性、高耐水、抗霉變、降溫效率高、使用壽命長等特點
 - 2、蒸發降溫效率達80%以上；
 - 3、自然吸水、擴散速度快、效能持久；
 - 4、不含易使人過敏的化學物質
- 綠色環保、安全、節能、經濟實用

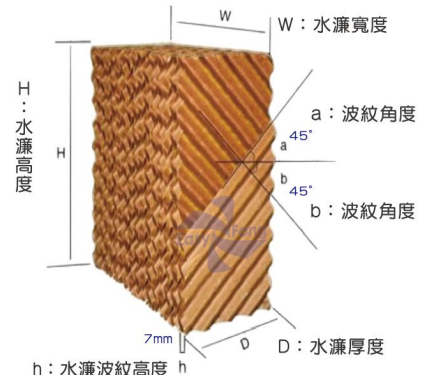
降溫原理示意圖：



性能曲線圖：(型號7090)



結構說明圖：(型號7090)





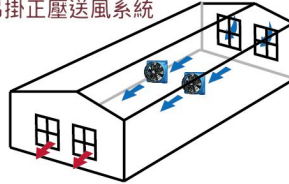
正壓式送風扇 台灣製造



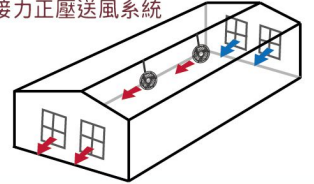
翊豐通風

利用正壓送風設備，採用吊掛方式安裝於廠房內悶熱死角，或使用移動式送風機，透過強制送風的方式，讓廠內氣體順向流動，將新鮮空氣送往所需位置，降低工作人員悶熱感，提升工廠內部工作環境舒適度。

吊掛正壓送風系統



接力正壓送風系統



產業用增壓扇

可按照各種不同需求調整使用方式，讓一年四季皆維持良好通風、新鮮氣流循環的舒適環境

18吋產業用增壓扇



產品型號	A18P3 (標準AC馬達)
額定電壓	單相/220V/60Hz
馬達參數	0.25HP/4P/B級
消耗功率	260W/1.19A±10%
最大轉速	1450RPM
最大風量	8000立方米/小時(風距10-15米)
噪音值	≤60分貝(距風扇3公尺測量)
風葉尺寸	15吋/三葉一體成型
產品尺寸	48×48×30公分
產品重量	7.5公斤
建議售價	請參照官網

22吋產業用增壓扇



產品型號	A22P3 (標準AC馬達)
額定電壓	單相/220V/60Hz
馬達參數	0.34HP/4P/B級
消耗功率	430W/1.93A±10%
最大轉速	1350RPM
最大風量	10000立方米/小時(風距15-35米)
噪音值	≤65分貝(距風扇3公尺測量)
風葉尺寸	18吋/三葉一體成型
產品尺寸	57×57×35公分
產品重量	12公斤
建議售價	請參照官網

專利白鐵組合腳架不易生鏽，PP外殼能適應各式環境，維護簡單，堅固耐用、渦流設計、風量超大、送風距離超遠

強力型循環扇

送風距離可達 50 米



40吋DC變頻循環扇



產品型號	D40P7E
額定電壓	單相/220V/60Hz
馬達參數	1.5HP/16P/F級/IP66
消耗功率	910W/6A±5%
最大轉速	660RPM
最大風量	22000立方米/小時
噪音值	≤68分貝(距風扇3公尺測量)
風葉尺寸	七葉/直徑32吋/葉長31公分
產品尺寸	101×101×45公分
產品重量	33公斤
建議售價	請參照官網

循環扇系列

加強空氣對流、涼爽自然循環

渦流式循環扇

送風距離可達 30 米

24吋AC循環扇



產品型號	A24P3
額定電壓	單相/220V/60Hz
馬達參數	0.26HP/6P/B級
消耗功率	396W/1.8A±5%
最大轉速	1000RPM
最大風量	8000立方米/小時
噪音值	≤65分貝(距風扇3公尺測量)
風葉尺寸	三葉/直徑22吋/葉長24公分
產品尺寸	74×74×31.5公分
產品重量	15公斤
建議售價	請參照官網

24吋AC循環扇



送風距離可達 30 米

附簡易開關

產品型號	A24P3E (三段調速)
額定電壓	單相/110V/60Hz
馬達參數	0.26HP/6P/B級
消耗功率	346W/3.15A±5%
最大轉速	1000RPM
最大風量	8000立方米/小時
噪音值	≤65分貝(距風扇3公尺測量)
風葉尺寸	三葉/直徑22吋/葉長24公分
產品尺寸	74×74×31.5公分
產品重量	15公斤
建議售價	請參照官網





獅皇 swas

工業水冷扇

免壓縮機.免加冰塊

降溫效果

提升30%



YouTube



KY07B機械式



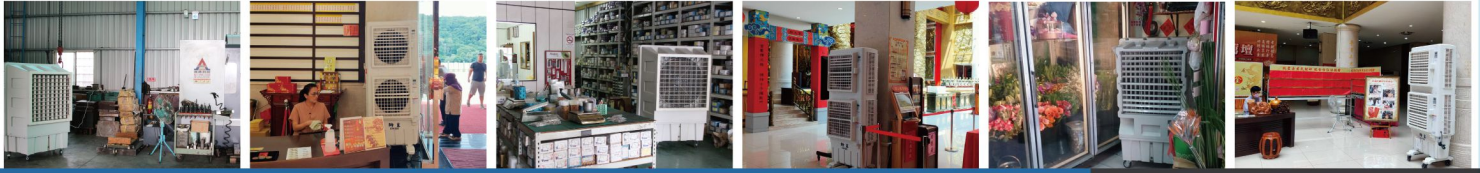
KY07電子式

規格參數

【獅皇20吋水冷扇】

【獅皇20吋水冷扇】

產品型號	KY07B機械式	KY07電子式
使用電壓	110V/60Hz	110V/60Hz
消耗功率	550W/3.93A	550W/3.93A
送風距離	10~12公尺	10~12公尺
最大風量	7000立方米/小時	7000立方米/小時
水箱容量	70公升	70公升
耗水量	4~6公升/小時	4~6公升/小時
最大轉速	1400±50RPM	1400±50RPM
產品尺寸	89×53×138公分	89×53×138公分
產品重量	31.7公斤	31.7公斤
建議售價	請參照官網	請參照官網



KY15



KY18



KY12



KY14



KY11

規格參數

【獅皇30吋水冷扇】

【獅皇30吋水冷扇】

【獅皇24吋水冷扇】

【獅皇20吋水冷扇】

【獅皇18吋水冷扇】

產品型號	KY15	KY18	KY12	KY14	KY11
使用電壓	110V/60Hz	110V/60Hz	110V/60Hz	110V/60Hz	110V/60Hz
消耗功率	1050W/9.5A	792W/7.34A	1140W/10.4A	760W/6.75A	550W/4.87A
送風距離	15~18公尺	15~18公尺	10~12公尺	15~18公尺	10~12公尺
最大風量	20000立方米/小時	18000立方米/小時	12000立方米/小時	14000立方米/小時	10000立方米/小時
水箱容量	200公升	126公升	80公升	70公升	55公升
耗水量	12~15公升/小時	12~15公升/小時	4~6公升/小時	4~6公升/小時	4~6公升/小時
最大轉速	1350±50RPM	715±50RPM	790±50RPM	686±50RPM	1240±50RPM
產品尺寸	70×110×150公分	67×113×173公分	56×94×143公分	53×86×219公分	45×71×194公分
產品重量	62.5公斤	58公斤	47公斤	80公斤	41公斤
建議售價	請參照官網	請參照官網	請參照官網	請參照官網	請參照官網

綠能科技

永續環保愛地球



YouTube



「太陽能抽風扇」，是由翊豐團隊設計研發及生產的屋頂散熱通風設備，將太陽能板和通風設備結合效果比自然通風大上好幾倍

【本產品經SGS檢測，靜態模擬抗颱風壓係數可達17級強烈颱風】



國家品牌玉山獎
THE NATIONAL BRAND YUSHAN AWARD
2018

榮獲第十五屆
國家品牌玉山獎
【最佳產品獎】

ESUN60

工廠

畜牧

溫室

大樓

倉庫

餐廳



DC馬達超靜音·高效能·大風量
抗強颱·超耐用·免電力·免維護

太陽能抽風扇

營業項目：負壓風扇、水冷扇、循環扇、太陽能抽風扇、環保空調、超級大吊扇、智能環控



翊豐通風股份有限公司
EASY FONG ENTERPRISE CO., LTD.



桃園營業所

📍 桃園市平鎮區新光路二段
8巷173弄10-10號
☎ 03-4963186



南投總公司

📍 南投縣草屯鎮石川路47-9號
☎ 049-2330808
☎ 049-2330303



高雄營業所

📍 高雄市路竹區環球路53-1號
☎ 07-6951115